



## MODULE DE SAISIE

A chaque arrivée de courrier, ce formulaire de demande est remplie par l'agent du CG.

Les demandes sont saisies dans la base de Sireti en précisant le n° du courrier, la date d'arrivée au CG, la nature, le nom du pétitionnaire, l'objet, la localisation, le technicien en charge...  
Toute demande écrite peut-être jointe dans la base ou tout autre document utile.

Ces demandes font l'objet d'un suivi technique via la base SIRETI :

- la date de visite,
- les travaux réellement effectués ou pas avec la date,
- les commentaires émis

De ces informations, les courriers-types de réponse, les dossiers d'analyse, la page de garde sont générés automatiquement et intégrés dans un rapport technique.

SIRETI ne gère pas seulement les affaires riverains mais aussi les avis, les certificats d'urbanisme, les déclarations de travaux, les manifestations sportives, le patrimoine, les permis d'aménager, les permis de construire, les permis de lotir, les permissions de voirie, les sinistres, les relations avec les tiers...

## SUIVI DES DELAIS DE TRAITEMENT DES DEMANDES

Toutes ces demandes sont inscrites dans un chrono permettant de vérifier le respect des délais légaux de 1 mois, valable pour l'ensemble des demandes notamment pour la gestion des délais des permis de construire, des permis de lotir...

### Suivi de la fiche Avis

Etape	Date Validation (jj/mm/aaa)
Date réception de la demande	23/08/2006
Date départ Fiche Avis DEAT --> E2MP	25/08/2006

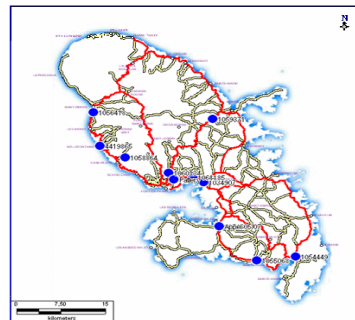


## MODULE DE RECHERCHE

L'application **SIRETI** permet aussi d'effectuer des recherches sur toute(s) le(s) demande(s) selon le(s) critère(s) choisis. Ce requêteur simple d'utilisation permet de localiser automatiquement le résultat de la requête dans le module de cartographie.

**Exemple de requête :** Demandes de riverains sur la période du 01/05/2007 au 29/05/2007 et la cartographie correspondante :

N°	Numéro	Arrivé	Réponse	Demandeur	Objet	Commune	RD	PR	D	Détails
1	1055068	02/05/2007		VEILLEUR	Demande marriage au sol avant le 08/05/2007	ROVERE-PILOTE	014			
2	1059371	23/05/2007		TYBURN	Demande d'abattage au superher	FRONTE	054			
3	1034407	02/05/2007		VENTE	Installation dans privative - Balance	SAINT-JOSEPH	015			
4	1054435	02/05/2007		CHESSE	Installation dans privative de la	RIVIERE-SALLES	08			
5	1054418	14/05/2007		HACKAU	Demande d'aide pour réhabilitation	SAINT-PIERRE	011			
6	1055884	16/05/2007		RONCOIS	Demande d'entretien dans tout	CAKE-PILOTE				
7	1060134	16/05/2007		DAMEY DE	Demande pose de grilles	SAINT-JOSEPH	041			
8	1056171	14/05/2007		MONLASSIS	Demande sur la RD 16 - allée	SAINT-JOSEPH	014			
9	1061188	23/05/2007		LEDEMA	Demande d'assainissement terrain	LARENTIN	014			
10	106001	04/05/2007		BLON	Requête grilles de sécurité	SAINTE-LUCE	08			
11	1050031	15/05/2007		Monsieur HAYOT	Demande intervention urgente	SAINT-ESPIRIT	08			
12	1054363	23/05/2007		MONLASSIS	Chute de tuiles de toiture	SAINT-JOSEPH	08			
13	106079	24/05/2007		PATREY	Demande d'entretien de l'arbre au	LARENTIN	011			
14	1041888	14/05/2007		LEBOUY	Demande d'intervention à 80m	SAINT-VEY	011			
15	1054448	09/05/2007		HESBO	Demande de garage - démolition	SAINTE-ANNE	08			
16	1056366	16/05/2007		MALSA	Demande d'intervention sur RD N					
17	1059883	14/05/2007		les habitants de	Demande pose de miroir	COT-DE-FRANCE	051			



Les points bleus correspondent à la localisation des affaires enregistrées pour le mois de mai.

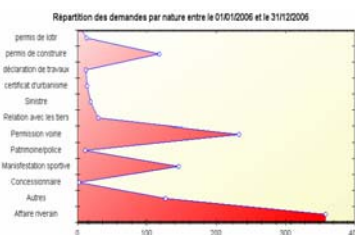
## MODULE STATISTIQUES

Ce module permet de sortir des états mensuels ou annuels de toutes les demandes non seulement pour les besoins de la DIE (Direction des Infrastructures et de l'Eau) mais aussi pour le compte d'autres directions telle que la DEAT (Direction de l'Aménagement et du Tourisme) :

- Des « tableaux de promesses » pour permettre aux techniciens de vérifier à tout moment les engagements pris envers les riverains.
- Des tableaux de suivi des délais pour le traitement des affaires...

Leur finalité étant un meilleur suivi de toutes les affaires afin de répondre au mieux aux attentes des riverains.

- Des tableaux de répartition des affaires en fonction de leur nature (Part importante des affaires riveraines).



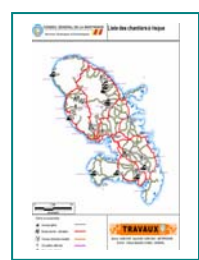


## PRESENTATION DU MODULE DE CARTOGRAPHIE

- \*Ce module permet de localiser automatiquement toutes les affaires traitées sur fond cartographique personnalisable (bdtopo, scan100, fond relief...)
- \*L'ensemble des affaires est affiché sur la carte selon 2 thématiques :
  - Nature du courrier (sinistre, manifestation sportive, permission de voirie...)
  - Nature du courrier d'une autre direction (permis de construire, de lotir...).

The screenshot shows the SIRETI web application interface. On the left, a 'Liste des couches disponibles' (List of available layers) panel allows users to toggle various map layers like 'Courrier', 'Nom des routes', and 'Fond Scan 100'. Below it is a 'Légende dynamique' (Dynamic legend) showing symbols for different types of mail incidents. The main map area displays a detailed view of a coastal region with various colored markers representing mail incidents. On the right, a 'Fenêtre de localisation De la zone d'emprise' (Location window) includes a small overview map and a 'Sélection automatique des affaires' (Automatic selection of incidents) section with dropdown menus for 'Courrier' and 'Commune'. Below that, an 'Export Mapinfo' section provides options to export data to a Mapinfo format. A 'Fenêtre de localisation De la zone d'emprise' callout points to the overview map, 'Sélection automatique des affaires' points to the dropdowns, and 'Export Mapinfo pour récupérer la base des affaires dans un logiciel de cartographie' points to the export options.

Impression de la carte avec génération automatique d'une mise en page prédéfinie





**PRINCIPALES FONCTIONNALITES:**

**A partir du Tableau de données**

N°	Numéro	Arrivé	Réponse	Demandeur	Objet	Commune	RD	PR	D	Détails
1	4334146	06/12/2006		LETCHERY	Installation chaudière due à regard interdit	PORT-DE-FRANCE	D41			
2	4336865	09/11/2006		THEODOSE	Demande aménagement sécurisé de la RD 20	FRANCOISE				
3	445072	10/04/2006		PLISEONNEAU DUQUENE	Dépôts suite aux pluies du 12/10/2004 - Résidence les Cherbourg Vents	PORT-DE-FRANCE	D58			
4	446175	30/05/2005	12/07/2005	Navis des Anas EYNE	DEMANDE DE MISE EN PLACE DE DISPOSITIF DE SECURITE	ANSES D'ARLET	D37	4	45	
5	4187918	18/03/2004		LISE	Demande construction de mur anti-bruit - Route de Fort-de- France	PORT-DE-FRANCE	D41			
6	4301881	22/03/2005	26/07/2005	ETROV	DEMANDE D'ACCE POUR LA CONSTRUCTION D'UN MUR DE SOPHONISSE	RIVIERE-SALEE				
7	4499425	14/09/2006	13/11/2006	DESIRE	Demande de travaux d'élagage et de nettoyage	MARIN	D32	6	40	
8	452550	19/12/2006		NGOALA	Changer intermédiaire suite travaux d'élagage + présence des branches... Demande d'intermédiaire	SAINTE-LUCE	D17			
9	4306787	07/04/2003	16/03/2003	TRIAULT	Demande assainissement arène au lieu de La Croix	SAINTE-LUCE	D17			
10	4129484	18/11/2003	05/10/2005	TREPON	Requêtes saignées par suite de précipitations	PORT-DE-FRANCE	D48	2	45	
11	4027738	27/01/2003	20/10/2006	MONTHEUX	Aménagement du futur carrefour propre de Maranda et de la Raison Maranda-Bémarphore	ROBERT	D1			
12	4397227	28/11/2005	27/10/2006	CATORC	Demande de réfection des bancs et trottoirs sur RD	TRINITE	D2	9	100	
13	4474878	03/07/2004		DESAUCQUES	Demande de pose de mur	SAINTE-MARIE	D24	2	45	
14	1943918	27/03/2007		LARCHE	Problème chez voisine ANDRAL Route de Petite-Anse	ANSES D'ARLET				

➤ Edition de plus d'une dizaine types de fichiers (page de garde, accusé de réception, dossier d'analyse, grille d'affaire, arrêté, courrier de transmission, bordereau...) adaptés à plus d'une centaine de situations différentes.

➤ Suivi de l'évolution de des demandes : enregistrement dans la base, visite terrain, le traitement technique et la réponse émise.

➤ Cette application fonctionne de façon transversale en faisant le lien avec d'autres directions pour le traitement des affaires : exemple des demandes de permis de construire transmises aux techniciens via l'application pour avis.

➤ Intégration possible de courriers, de photos, de plans...

➤ Réduction des délais de traitement des dossiers grâce la mise en place d'une fiche de suivie (Exemple des différents permis).

➤ Requête possible sur l'ensemble des affaires avec des critères de plus en plus étendu.

➤ Edition de statistiques permettant de sortir différents états sur les affaires : Tableaux de promesses (état sur les affaires en cours), Courriers non traités, des Tableaux de bords de suivis des affaires mensuels ou annuels...

➤ Edition de documents de synthèse.

➤ Représentations graphiques : Représentation des données sous forme de courbes, de camembert...

➤ Possibilité de suivi individualisé d'un ensemble d'affaires données (selon un profil défini).



**A partir du module de cartographie**



- Automatiser le processus de génération des cartes avec mise en forme automatique comprenant logo, titre, légende et carte.
- Personnaliser le fond cartographique utilisé : Bdtopo (canton, commune, lieux dits...), de fonds rasters (Scan 100 ou fond relief).
- Localiser automatiquement une affaire avec la possibilité d'accéder à sa fiche depuis ce module de cartographie.
- Extraire un fichier géo localisé des affaires pour intégration ultérieure dans un autre logiciel (Mapinfo)
- Exporter un fichier image de la cartographie réalisée pour l'intégrer dans un dossier.
- Réaliser l'état des affaires selon différentes thématiques.

