



**SILCOS** a pour objectif principal de constituer une base de données sur toutes les commandes passées au sein des Services Techniques et de suivre le circuit administratif des commandes.

Cette application est accessible via Internet par l'intermédiaire d'un client lourd, ce qui nécessite l'installation d'un programme sur le poste utilisateur.

Deux modes d'accès :

**Un accès aux services techniques** pour accéder à la base de données des commandes et la mettre à jour.

**Un accès en consultation** existe aussi pour un public averti et autorisé à consulter la base des commandes.



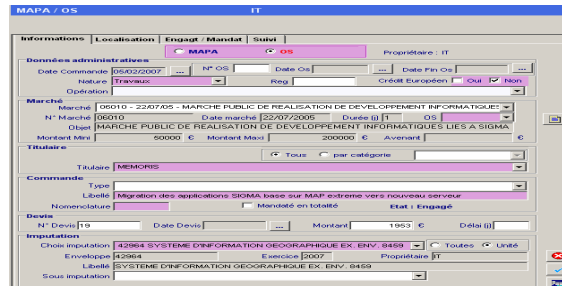
L'application permet donc :

- ✚ de constituer une base de données de toutes les commandes.
- ✚ de suivre la procédure de traitement d'une commande (saisie des informations, la localisation, l'engagement, le mandatement...)
- ✚ de suivre de façon dynamique tous les engagements et mandatements grâce à un tableau bord de suivi de commandes.
- ✚ de gérer de façon très souple les imputations liées aux autres unités ainsi que les ventilations par RD (route départementale) pour une commande donnée.
- ✚ d'éditer différents états sur les commandes tels que les fiches sous-compte, les fiches marchés et les fiches opération.
- ✚ de gérer les mouvements comptables avec contrôle de l'utilisation des crédits (ex : fiche marché).
- ✚ de suivre les flux financiers des engagements et des mandatements sur plusieurs exercices.
- ✚ d'extraire de la base de données SILCOS toutes les informations utiles pour une exploitation sur des outils bureautiques (Word, Excel).
- ✚ de localiser toutes ces commandes sur fond cartographique avec une information sur l'état d'avancement des commandes (engagé, mandaté partiellement, mandaté).
- ✚ de générer des tableaux de bord mensuel et annuel issus de la base de données sur le suivi des délais des commandes (engagement et mandatement), sur l'évolution du budget par rapport aux autres années, ...
- ✚ de générer automatiquement des indicateurs de gestion du budget par unité, par chapitre...

## ENREGISTREMENT ET SUIVI ADMINISTRATIF DES COMMANDES

Pour chaque commande, l'utilisateur saisit les informations générales (la date de la commande, le libellé, le titulaire, le montant, l'imputation...), précise la localisation, l'engagement, le mandatement ainsi que le **suiwi administratif**.

Remarques : L'enregistrement des commandes nécessite que le Budget, les Marchés et les Opérations aient été au préalable renseignés.



L'utilisateur peut vérifier chaque étape du circuit administratif d'une commande dans l'état d'avancement. Cet état lui permet de contrôler le bon cheminement de toutes ses commandes.

Au niveau de l'engagement, 5 étapes ont été définies (date départ de l'unité, date de réception de la commande par ACI, date départ DFD, date engagement, date retour à l'unité).

Au niveau du mandatement, 6 étapes sont prédéfinies (date du constat, date de réception facture, date d'arrivée ACI, date de rejet éventuelle, date départ DFD, date mandatement).

Etat d'avancement

N° Engagement	Libellé Commande
0000720	Fourniture et installation d'écrans LCDPC
0000825	Travail d'installation de stations météorologiques automatisées pour modernisation du système d'alertes
0000825	IT - Fourniture service domotie et débourrage d'un lot de maintenance pour le réseau de stations de
0000820	Maintenance associée aux serveurs SIGMA pour 2007 (1,2)
en cours	IT - RMA1 point 2 à point 5B - Contraintes-maintenance annuelle préventive et curative de 2 RMA1 sur 1
0000812	IT - Fo - renvoi domicile à débourrage d'un lot de maintenance pour équipement de télégestion con
0000813	IT - Fourniture d'outillages destinés à la maintenance d'équipements de tél
0000814	IT - Fourniture d'opérations
0001491	Migration des applications SIGMA base sur MAP externe vers nouveaux serveurs

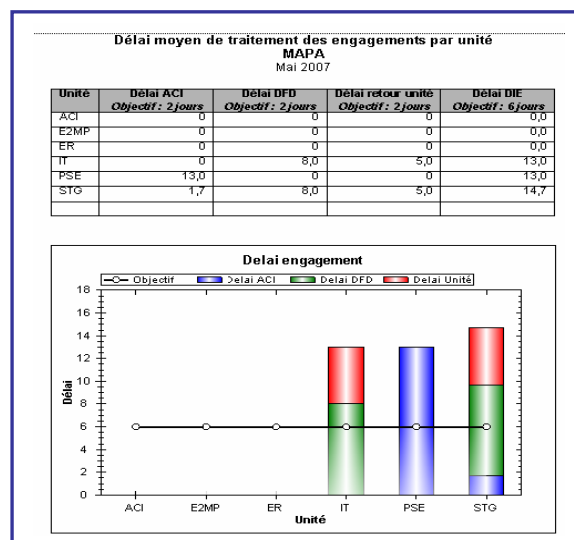
Etat d'avancement

N° Mandatement	Libellé Commande	Etape en cours	Unité
en cours	TD.S.Trait M06022 - RD5/RD6 St Esprit	Date départ de l'unité	STG
en cours	TD.S.Trait M06022 - RD5/RD6 St Esprit - Déviation	Date départ de l'unité	STG
en cours	TD.RD5/RD6 Lot 1 ouvrage - Déviation du bourg et esprit	Date départ de l'unité	STG

Le détail de ce suivi sera visible dans le module des Indicateurs de Gestion grâce au tableau du détails des Engagements et celui du Mandatement.

Ces tableaux récapitulent l'ensemble de ce suivi en faisant ressortir les délais pris par chaque unité ou par le gestionnaire dans le traitement des commandes.

Ils permettent de vérifier et de cibler de façon précise les retards pris par les unités ou par le gestionnaire.



### RECHERCHE DE COMMANDES

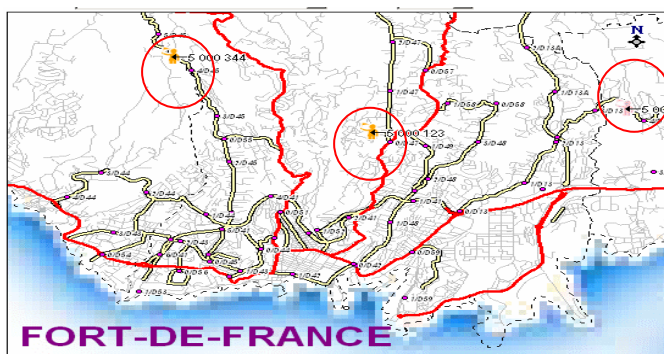
L'outil de requête intégré permet d'extraire toutes les données issues de la gestion financière pour une exploitation sur des outils bureautiques extérieurs.

D'utilisation simple, Silcos permet d'interroger toute la base suivant un large choix de critères.

Exemple de requête : Liste des commandes de e2mp passées depuis 2007.

Date eng.	Date Entreprise	Objet
05/02/2007	E - COMPAGNIE	RD41 PR0 à 6+280 - Balayage mécanisé (1mois) & Signalisation de chantier Dillon
06/02/2007	SMAT	Réparation fossés et regards EP : RD58 PR0+300 Aff. signalée, RD13 PR2+300
09/02/2007	LE JARDINISTE	Entretien et petits travaux mensuels: février à avril 2007
09/02/2007	LE JARDINISTE	Entretien mensuel des espaces verts - février à avril.
09/02/2007	CLEAN GARDEN	Fauchage et curage des abords - 3 passages de 45700 ML
09/02/2007	CLEAN GARDEN	RD15, RD13, RD14, RD44 - Entretien mensuel des giratoires (3 passages)
09/02/2007	CLEAN GARDEN	Fauchage et curage des abords - 2 passages de 93094 ML
22/02/2007	SMAT	RD43 PR1+600, RD43A PR0+300 F-DE-F - Réparation de 9 regards
22/02/2007	SMAT	Zone Centre : Opérations hors prgm
02/03/2007	E - COMPAGNIE	RD41-PR 0 à Fin Rocade de FORT DE FRANCE Balayage mécanisé (3 passages)
09/03/2007	LES BOUGAINVIL	Secteur centre - RD 47 PR 0 à 11 / RD 28 PR 0 à 5+700 - Elagage

La cartographie correspondante :



### GESTION DES FLUX FINANCIERS

Tous les MAPA et les OS peuvent être rattachés à une OPERATION donnée.

Une fiche opération permet de synthétiser l'ensemble de tous les MAPA et les OS rattachés.

L'utilisateur peut aussi générer une programmation théorique d'engagements et de mandatemts pour cette opération.

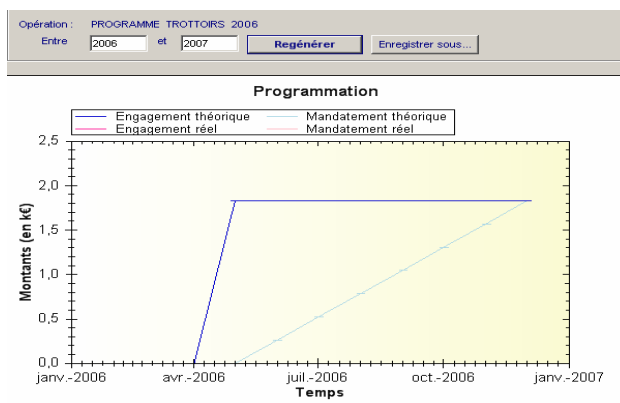
Année	Mois	Montant engagé	Montant mandaté
2007	Janvier	0,00 €	0,00 €
2007	Février	0,00 €	0,00 €
2007	Mars	0,00 €	0,00 €
2007	Avril	0,00 €	0,00 €
2007	Mai	183000,00 €	0,00 €
2007	Juin	183000,00 €	264429,57 €
2007	Juillet	183000,00 €	522857,14 €
2007	Août	183000,00 €	781285,71 €
2007	Septembre	183000,00 €	1040714,29 €
2007	Octobre	183000,00 €	1300142,86 €
2007	Novembre	183000,00 €	1559571,43 €
2007	Décembre	183000,00 €	1819000,00 €

Une fois générée, les courbes suivantes pourront être visualisées :

- la courbe théorique des engagements
- la courbe théorique des mandatemts

Ainsi que les courbes réelles d'engagements et de mandatements des MAPA ET OS :

- la **courbe réelle des engagements** visualisée et tracée au fil des enregistrements des engagements rattachés à cette opération.
- la **courbe réelle des mandatements** visualisée et tracée au fil des enregistrements des mandatements rattachés à cette opération.



### INDICATEURS DE GESTION

Afin de suivre l'évolution des commandes, des indicateurs de gestion ont été mis en place. 10 indicateurs permettent de synthétiser sous forme de tableaux de bord par unité, par chapitre de façon mensuelle ou annuelle toutes les commandes.

Indicateurs de Gestion

Année

INDICATEURS PAR UNITE

INDICATEURS PAR MOIS

INDICATEURS PAR CHAPITRE

INDICATEURS PAR UNITE (Synthèse)

EVOLUTON DU BUDGET

COMPARAISON DU BUDGET

DELAI ENGAGEMENTS

DELAI MANDATEMENTS

DETAILS ENGAGEMENTS

DETAILS MANDATEMENTS

**Liste des indicateurs de gestion**

SYNTHESE DES INDICATEURS DE GESTION POUR 2007

Nr	Recherche	Prévisions	Engagements	Mandatements	Chap. sup.	Chap. mand.
1	TACTIVE	10 000,00 €				
200	ACI	496 740,00 €	1 170,72 €		15 129,26 €	
200	STO	40 643 110,23 €	28 077 676,50 €	8 204 647,23 €	4 442 891,51 €	20 830 081,70 €
200	ET	2 024 650,00 €	312 596,20 €	185 916,20 €	823 122,30 €	1 074 321,00 €
200	IT	1 363 808,26 €	1 060 413,10 €	381 036,70 €	194 183,18 €	752 390,85 €
200	ESMP	8 660 768,79 €	6 233 915,34 €	2 171 216,47 €	725 793,60 €	4 064 702,75 €
200	PSE	366 180,43 €	219 964,32 €	69 519,81 €	136 196,11 €	163 495,34 €
200	RECS	50 000,00 €	84 848,42 €		31 872,58 €	
200	ER	10 000,00 €				
200	ER	5 020 971,72 €	189 832,83 €		7 510 559,12 €	
200	ESU	601 000,00 €	266 290,00 €			
200	OS	7 307 352,13 €	335 470,00 €		68 306,71 €	

SITUATION UNITES

**Indicateur par unité**

## PRESENTATION DU MODULE DE CARTOGRAPHIE

Ce module permet de localiser automatiquement toutes les commandes sur fond cartographique personnalisable (BdTopo, Scan100, fond relief...).

L'ensemble des commandes est affiché sur la carte selon la thématique : engagé / mandaté partiellement / mandaté en totalité.

The screenshot displays the SILCOS cartographic interface. On the left, a 'Visibilité des couches cartographiques' panel lists various layers like 'Commandes', 'Routes Nationales et Autoroutes', and 'Routes Départementales'. Below it is a 'Légende dynamique' showing 'Commandes' with 'Mandaté partiellement (101)' and 'Engagé (25)'. The main map area shows a detailed view of a region with various roads and command points. On the right, a 'Localisation' panel includes a small map of the region, a search bar for 'Commune', and fields for 'RD', 'Portion de RD', 'PR Début', 'Dist. Début', 'PR Fin', and 'Dist. Fin'. Below this is an 'Export / Impression' section with 'Export Image' and 'Imprimer' buttons. A callout box at the bottom right shows a printed version of the map with a title 'Cartographie des Commandes' and a scale bar.

Annotations in blue boxes point to specific features:

- Liste des couches disponibles
- Légende dynamique
- Fenêtre de localisation De la zone d'emprise
- Sélection automatique des commandes
- Export Image pour récupérer l'image cartographique.
- Impression de la carte avec génération automatique d'une mise en page prédéfinie



## PRINCIPALES FONCTIONNALITES DE L'APPLICATION SILCOS:

### **MODULE MAPA/OS**

- ▶ Constitution de la base de données des commandes Mapa et OS (Reprise des éléments de la fiche de suivi des opérations).
- ▶ Possibilité d'enregistrer une commande passée sur le sous-compte d'une autre unité sous réserve d'une validation par cette unité.
- ▶ Edition de fiche MAPA et de fiche OS intégrant le calcul automatique du montant HT, de la TVA et du TTC de la commande.

### **MODULE DE REQUÊTES**

- ▶ Module de requête permettant d'effectuer des interrogations dans la base de données avec un choix de critères bien étendu.
- ▶ Edition de rapport succinct d'une requête donnée associé à un résultat cartographique.
- ▶ Module Cartographique développé pour mieux localiser les commandes de la DIE selon la thématique suivante : engagé / mandaté partiellement / mandaté en totalité.

### **MODULE MARCHE**

- ▶ Edition de fiche marché avec indication du solde de la capacité des engagements et mandatements. Cette fiche tient compte non seulement des commandes de la DIE mais aussi des commandes passées sous le sous-compte des autres directions (DBC, DGFA...).

### **MODULE OPERATION**

- ▶ Edition d'une fiche opération intégrant tous les MAPA et OS rattachés à l'opération.
- ▶ Gestion des flux financiers avec visualisation de la programmation linéaire ou libre de l'opération pluriannuelle effectuée entre le théorique et le réel engagé et mandaté.
- ▶ Des courbes théoriques et effectives de ces flux seront générées permettant de visualiser l'évolution des engagements réels par rapport aux engagements théoriques. De même pour les mandatements.

## MODULE BUDGET

» Enregistrement du budget tenant compte non seulement du Budget Primitif (BP) mais aussi de toutes les Décisions Modificatives (DM) et des virements tant internes qu'externes.

» Edition de fiche sous-compte comptabilisant l'ensemble des commandes d'une enveloppe donnée.

## INDICATEUR DE GESTION

» Module d'indicateurs de gestion : Le bureau gestionnaire principal des commandes n'a plus à gérer des tableaux de bord parallèles.

Ceux-ci sont établis directement à partir de Silcos : Indicateurs par unité, par chapitre, évolution du budget, comparatif du budget, Délai engagements, mandatements, Détails engagements, mandatements.

Ces indicateurs sont aussi accessibles aux unités leur permettant de contrôler le suivi de leurs commandes par unité, par chapitre...

» Des graphiques seront automatiquement déduits en fonction de l'évolution de ces indicateurs.

» Il est possible d'exploiter ces données par des outils bureautiques appropriés tels que Word et Excel.

## SUIVI ADMINISTRATIF

» Suivi administratif des commandes : Les comptables indiquent à chaque étape du cheminement d'une commande, le circuit administratif effectué par celle-ci. Les unités ainsi que le gestionnaire peuvent retrouver le détail de ce suivi dans les indicateurs de gestion de Silcos.

» L'état d'avancement des commandes permet au comptable de faire un point sur toutes les commandes en cours et d'effectuer les mises à jour nécessaires. A chaque connexion, Silcos s'ouvre par défaut sur cet état.

## MESSAGERIE

» Les comptables peuvent échanger librement dans l'application grâce à cet outil de messagerie.