

- Pour tous les projets**, le technicien en charge de la saisie précise :
- le type de projet (chaque type de projet est personnalisé avec les différentes étapes qui lui sont propres)
 - la planification BP ou non.
 - l'état d'avancement : à réaliser, en cours ou programmé.
 - la localisation du projet.

Chaque projet peut-être visualisé sous forme de fiche synthétique avec une localisation automatique du chantier via le plan scanné au 1/100 000 de la martinique.

**RD24B PR1+100 - RECONSTRUCTION OH RIV.
MALVINE**

Localisation : SAINTE-MARIE - D24BIS - PR1 + 100
 Durée du projet :
 Type de projet : Ouvrage hydraulique



Objectifs :

La reconstruction de l'ouvrage s'inscrit dans le cadre de mise hors d'eau des RD. En effet, au droit du franchissement de la Rivière Malvine, à Bellevue-Union sur le territoire de Sainte-Marie, des inondations récurrentes ont été constatées.

Résultats attendus :

Le nouvel ouvrage sera doté d'une section hydraulique autorisant le passage d'une crue centennale afin d'éviter l'inondation de la RD24B par des débordements de la Rivière Malvine lors de forts événements pluvieux.

Chiffres Clés :

Coût total : 880 K€
 Travaux : 800 K€

Section hydraulique (m²) : 24
 Portée (m) : 52
 Ouverture (m) : 12

Autres Informations

Intervenants	Entité du C G	Financement	Participation
BEI SAFEGE Canada	DIE/BI	Budg départemental Gouvernement	

Les étapes du projet

Type Etape	Intitulé étape	Date Début	Date Fin	Durée en mois
1 - Etale préalable	Etale topographique, hydraulique et géotechnique	01.01.2004	31.03.2004	2
11 - Etale topographique	Etale Topographique - CIEEF	01.01.2004	05.02.2004	1
12 - Etale hydraulique	Etale Hydraulique - SAFEGE	05.02.2004	05.03.2004	1
13 - Etale géotechnique	Etale Géotechnique - GEOTEC	05.02.2004	19.03.2004	1
14 - Prise en Considération	DPC - SAFEGE	05.03.2004	19.03.2004	0
22 - Avant-Projet	AUP - SAFEGE	02.04.2004	30.04.2004	0
23 - Projet	PEP - SAFEGE	14.05.2004	11.04.2004	1
4 - DCE	DCE - SAFEGE	14.04.2007	04.05.2007	1

Début des travaux possible à partir du 04/05/2007.



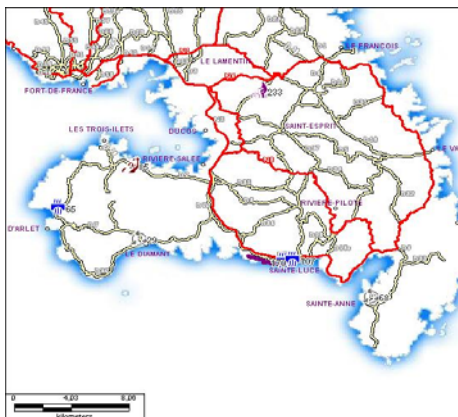
L'application **PROJET** permet aussi de faire des recherches sur un ou plusieurs projet(s) selon le(s) critère(s) choisis. Ce requêteur simple d'utilisation permet de localiser automatiquement la requête dans le module de cartographie.

Type de projet Aménagement cyclable

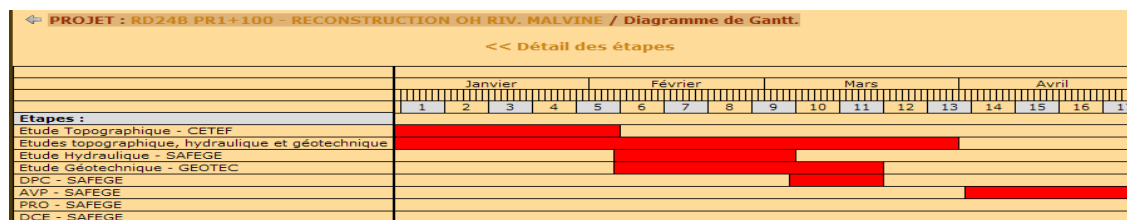
Liste des projets prévus ou en cours :

Intitulé	Date Début	Date Fin	Pilote	Objectif	Type projet
RD7 Commune de Sainte-Luce Modernisation et aménagement d'une voie verte entre les PR 38 et 40+350	01/02/2006	31/03/2007	LEBOIS	Etudes inscrites au BP	Aménagement cyclable
RD6 Bourg/Pointe Bateau			LEBOIS	Etudes inscrites au BP	Aménagement cyclable

La cartographie correspondante :



Le diagramme de Gantt présentant les différentes étapes du projet



PRESENTATION DU MODULE DE CARTOGRAPHIE

Ce module permet de localiser automatiquement tous les projets en cours sur fond cartographique personnalisable (bdtopo, scan100, fond relief...).

L'ensemble des projets est affiché sur une carte selon la nature du projet (giratoire, déviation, aménagement cyclable, paysager...).

The screenshot displays the 'GESTION DE PROJETS' software interface. On the left, a 'Liste des couches disponibles' (Available layers list) includes options like 'Nom des communes', 'PIRS', 'Nom des lieux-dits', 'Routes Nationales et Autoroutes', 'Routes Départementales', 'Routes Communales', 'Cadaastre', 'Communes', 'Cantons', and 'Fond relief'. Below this is a 'Légende dynamique' (Dynamic legend) showing project types: 'Ouvrage hydraulique (6)', 'Aménagement paysager (1)', 'Giratoire (2)', 'Déviation (2)', 'Aménagement cyclable (2)', and 'Ouvrage hydraulique (1)'. The main map area shows a geographical map with various project locations marked. To the right, a 'Fenêtre de localisation De la zone d'emprise' (Location window of the impact zone) contains a 'Projets' dropdown menu, a 'Commune' dropdown, an 'RD' dropdown, and input fields for 'PR Début', 'Dist. Début', 'PR Fin', and 'Dist. Fin', with a 'Rechercher' (Search) button. Below the map, there are 'Export/Impression' options: 'Export Image' and 'Export Mapinfo'. A callout points to the 'Export Mapinfo' button, stating 'Export Mapinfo pour récupérer la base des projets dans un logiciel de cartographie'. At the bottom, a callout points to the 'Imprimer' (Print) button, stating 'Impression de la carte avec génération automatique d'une mise en page prédéfinie' (Printing of the map with automatic generation of a predefined page layout). Below the main interface, a smaller window shows a printed map with a legend and title block. At the very bottom, a photograph shows a road construction site with a roundabout and various traffic signs.



PRINCIPALES FONCTIONNALITES DE L'APPLICATION PROJET :

A partir du Tableau de données

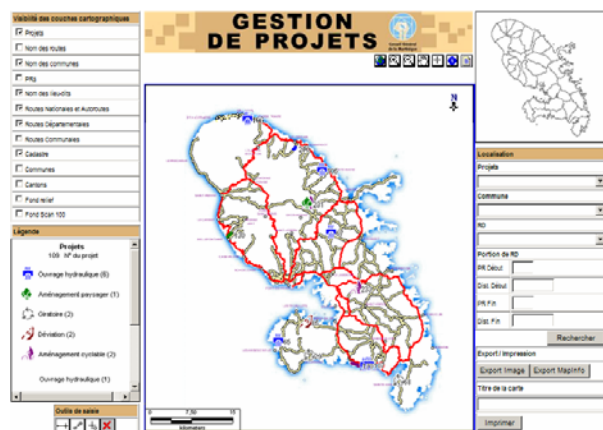
LISTE DES PROJETS					
Libellé	Type de projet	Planification	Etat avancement	Localisation	
Déviations des Trois-Ilets	Déviations	Etudes inscrites au BP	Etude en cours	D07 - PR6 - TROIS-ILETS	
RD20 - 2ème SECTION - MISE HORS D'EAU AU QUARTIER FOND CAPOT	Aménagement paysager	Etudes inscrites au BP	Etude en cours	D20 - PR0	
RD24B PR1+100 - RECONSTRUCTION OH RIV. MALVINE	Ouvrage hydraulique	Etudes inscrites au BP	Etude programmée	D24BIS - PR1 - SAINTE-MARIE	
RD3bis - CONSTRUCTION OH SUR RIVIERE POMME	Ouvrage hydraulique	Etudes inscrites au BP	Etude programmée	D03B - PR3 - GROS-MORNE	
RD6 Bourg/Pointe Bateau	Aménagement cyclable	Etudes inscrites au BP	Etude en cours		
RD6 DESENCLAVEMENT DU QUARTIER PRESQU'ILE	Déviations	Etudes inscrites au BP	Etude programmée	D06 - FRANCOIS	
RD7 Commune de Sainte-Luce Modernisation et aménagement d'une voie verte entre les PR. 38 et 40+850	Aménagement cyclable	Etudes inscrites au BP	Etude en cours	D07 - PR38	
RD7 DEVIATION NORD DIAMANT GIRATOIRE OUEST	Giratoire	Etudes inscrites au BP	Etude programmée	D07 - PR25 - DIAMANT	

- ▶ Visualiser l'ensemble des projets en cours ou prévus.
- ▶ Editer une fiche de synthèse d'un projet afin de l'intégrer dans un rapport technique.
- ▶ Intégrer tous types de documents nécessaires au suivi du projet : Courriers, documents administratifs, photos...
- ▶ Possibilité de définir pour chaque projet, des objectifs de délais par étape et pour le projet globalement.
- ▶ Evaluer le plan de charge des unités pilotes via le calcul des UPI (Unité de Prestation d'Ingénierie)
- ▶ Obtenir un état d'avancement précis pour chaque projet et à chaque étape avec édition du diagramme de Gantt.





A partir du module de cartographie



- ▶ Automatiser le processus de génération des cartes avec mise en forme automatique comprenant logo, titre, légende et carte.
- ▶ Personnaliser le fond cartographique utilisé : Bdtopo (canton, commune, lieux dits...), fonds rasters (Scan 100 ou fond relief).
- ▶ Localiser automatiquement un projet avec la possibilité d'accéder à la base de données depuis ce module de cartographie.
- ▶ Extraire un fichier géo localisé des projets pour intégration ultérieure dans un autre logiciel (Mapinfo).
- ▶ Exporter un fichier image de la cartographie réalisée pour l'intégrer dans un dossier.

